



*Выборский*

- Ассимиляция оборудования
1. Производственный магазин
  2. Медпункт и правление
  3. Склад материалов и удобрений
  4. Э.З.С. старожка
  5. Т.П. (телеграфный пункт)
  6. Футбольное поле
  7. Баскетбольная площадка
  8. Батлейбольная площадка
  9. Беговая дорожка
  10. Сады



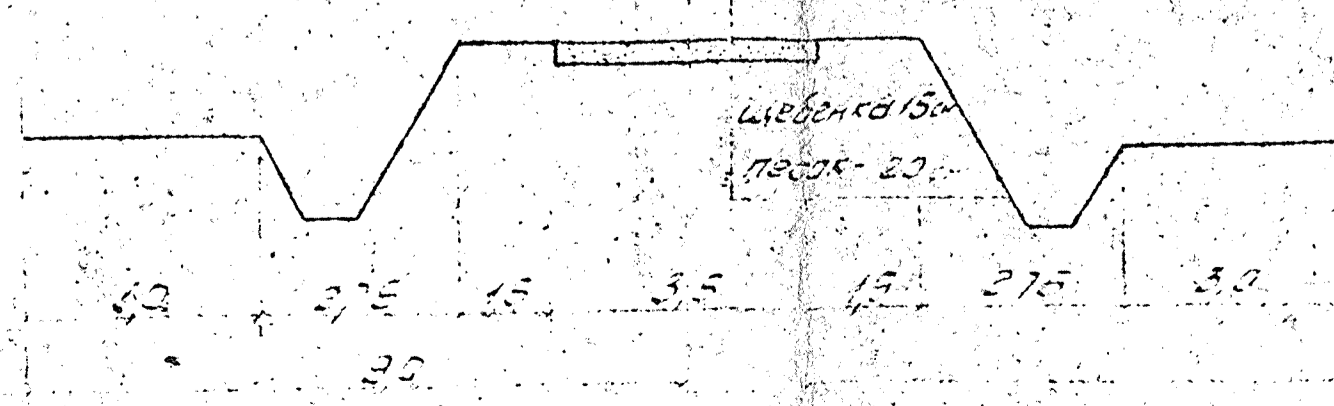
Баланс территории в границах участка

| № | Наименование                          | Площадь       |              |
|---|---------------------------------------|---------------|--------------|
|   |                                       | га            | кв           |
| 1 | Садовые участки                       | 60,5          | 50,6         |
| 2 | Дороги, площадки                      | 38,17         | 31,9         |
| 3 | Пожарные багеты и площадки для отдыха | 1,56          | 1,3          |
| 4 | Лесозащитные полосы                   | 13,58         | 15,2         |
|   | <b>Всего</b>                          | <b>113,71</b> | <b>100,0</b> |

Условные обозначения

- пожарный багет
- площадка отдыха
- точка отвода земли

Поперечный профиль 2-2



|                           |         |          |      |
|---------------------------|---------|----------|------|
| Коллективное садоводство  |         | Маслов   |      |
| Петровской полигона       |         | Васильев |      |
| <b>Разбивочный чертеж</b> |         |          |      |
| Автор                     | Инженер | М.С.     | 1950 |
| Корректор                 | Инженер | М.С.     | 1950 |